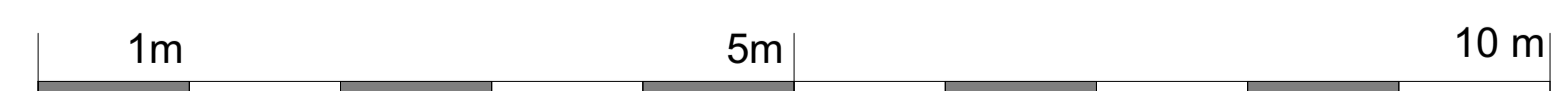
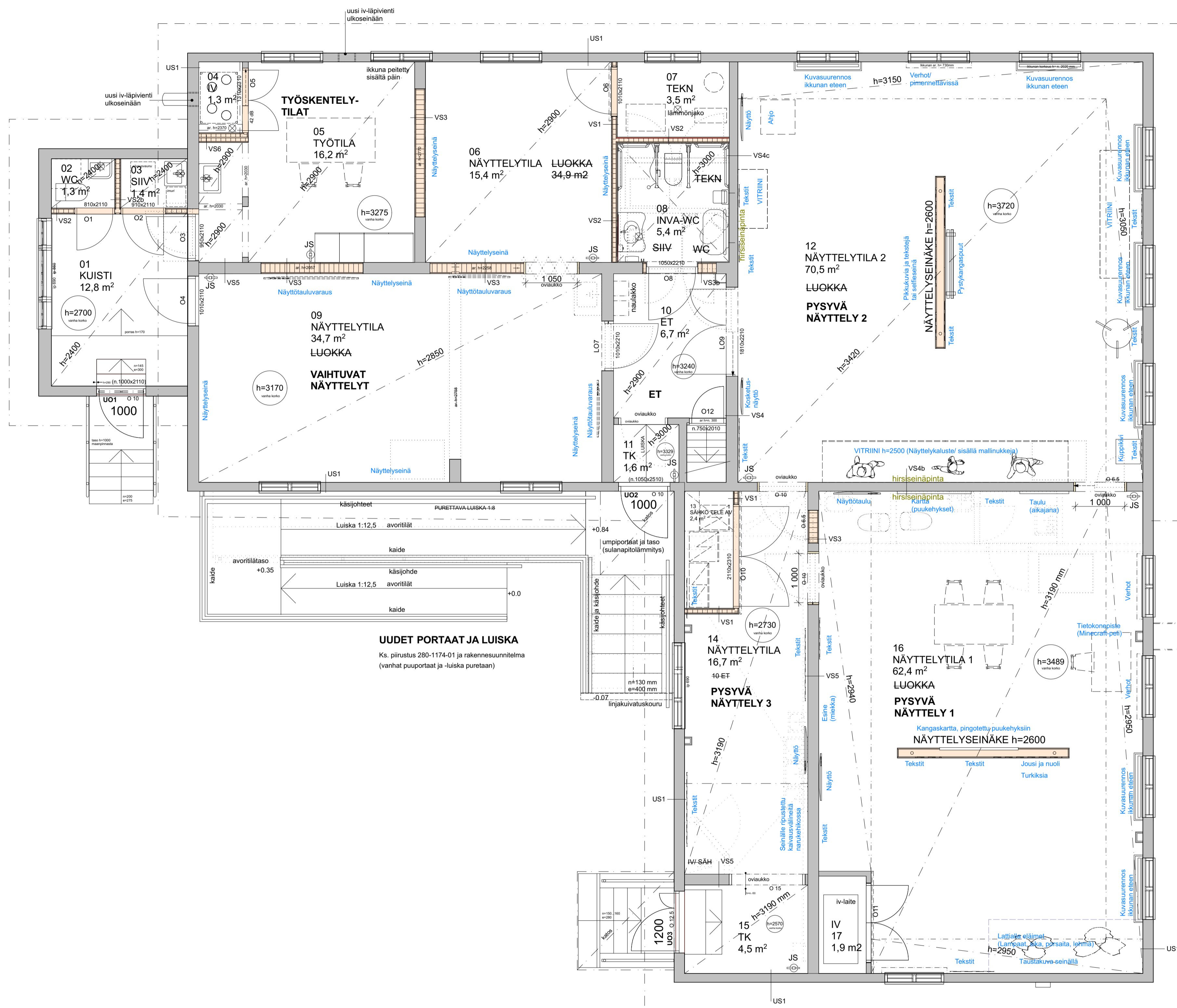
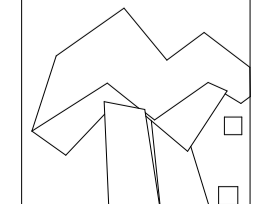


tunnus	pvm	muutos	Viranomaisen merkintä	
K.osa/Kylä 418	Korttelitila 1	Tontti/Rnro 346		
Rakennustoimenpide Muutos	Pääpiirustus		Juoks. nro	
Rakennuskohteen nimi ja osoite Kirkonkylän puukoulu Anian rantatie 97 33980 Pirkkala	Piirustuksen sisältö POHJAPIIRUSTUS 1. KRS		Mittakaavat 1:50	
<b>ARKITEHTITOIMISTO TILATAKOMO</b> Pyhäjärvenkatu 4 33200 Tampere p: 010 271 3400 www.tilatakomo.fi arkitehti@tilatakomo.fi	Piir.	Päiväys ja allekirjoitus Tampere 18.1.2023 Esko Talonpoika, arkkitehti SAFA		
	Tark.			
	Hyv.	ARK	280-003-01	
Piirustusliedosto		280 KIRKONKYLÄN PUUKOULU s/nr Archicad 25		



**Uudet portaat ja luiska**  
 Ks. piirustus 280-1174-01 ja rakennus suunnitelma  
 (vanhat puuporta ja -luiska puretaan)

tunnus	pvm	muutos		
Kosa/Kylä 418	Korttelitila 1	Tontti/Rnro 346	Viranomaisen merkintöjä	
Rakennustoimenpide Muutos			Piirustuslaji TYÖPIIRUSTUS	Juoks. nro
Rakennuskohteen nimi ja osoite Kirkonkylän puukoulu Anian rantatie 97 33960 Pirkkala			Piirustuksen sisältö POHJAPIIRUSTUS 1. KRS	Mittakaavat 1:50
 <b>ARKKITEHTITOIMISTO TILATAKOMIO</b> Pyhäjärvenkatu 6 33200 Tampere p: 010 271 3400 www.tilatakomo.fi arkki@tilatakomio.fi	Piir.	Päiväys ja allekirjoitus Tampere 12.1.2023 Esko Talonpoika, arkkitehti SAFA		
	Tark.	Suunnitteluala, työn numero ja piirustuksen numero		
	Hyy.	<b>ARK</b>	<b>280-103-02</b>	Piirustus tiedosto 280_KIRKONKYLÄN_PUUKOULU1.pvt ArchCad 22