

MERKINTÖJEN SELITYS

- Puistokäytävä 3 m, murske
- Lähimetsä
- Käyttöviheralue
- Asfaltti
- Käyttöniitty
- Hiekka
- Uudet venepaikat
- Poistettavat veneet ja rakenteet
- Kujannepuut
- Olemassa olevat puut
- Olemassa oleva pensasryhmä
- Penkki
- Pöytäpenkkiryhmä
- Terassi
- Poistuva rakenne
- s** Alueen osa, jolla olevaa luonnonsuojelun kannalta arvokasta puuta tai kolopuustoa ei saa kaataa tai muuten vahingoittaa.
- sl** Alueen osa, jolla sijaitsee luonnonsuojelun nojalla rauhoitettuja kynäjalavia.

Rantaniityn puisto

Suunnitelma sisältää venerannan ja puistoalueen muutostyöt. Uimarannalla ei tehdä muutoksia, mutta se esitetään samassa suunnitelmakuvassa ollen olennainen osa puistokokonaisuutta.

Veneranta
Vanha luonnontarainen veneranta lakkautetaan ja kaikki rakenteet puretaan. Uusi soutuvenranta rakennetaan juhlatalon pihapiiriin yhteyteen vanhan kivilaiturin viereen. Suunnitelmassa esitetään varaus muutaman veneen sijoittamiselle myös uimarannan läheisyyteen. Soutuvenepaikkoja rakentuu n. 15 kpl.

Laiturit
Rantaniityn edustalla on riittävä syväys sisävesilaituille. Vanha kivilaituri kunnostetaan ja sen jatkeeksi rakennetaan laituri vierasveneille ja sisävesilaituille. Kivilaiturin oikealle puolelle sijoitetaan oleskelulaituri. Suunnitelman laituri- ja oleskelulaiturien suunta-antavat. Laitureista laaditaan erikseen tarkemmat suunnitelmat ja rakennepiirroksat.

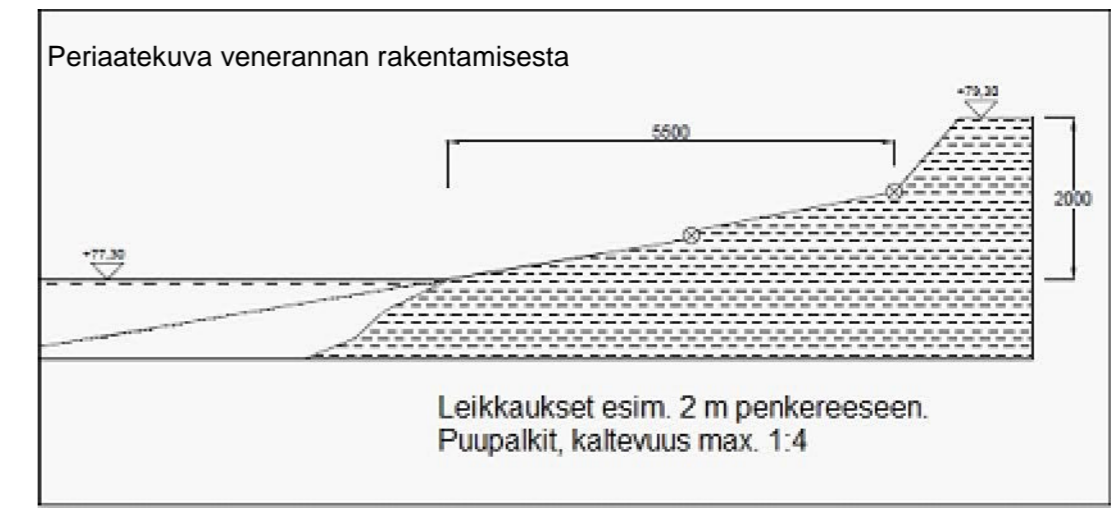
Kulkureitit ja valaistus
Kulkuverkosto ja valaistus säilyvät pääosin ennallaan. Kulku juhlatalon kivilaiturille kunnostetaan ja valaistetaan pollarivalaisimilla. Oleskelulaiturille rakennetaan kapea kulkuväylä. Pihapiiriin puuta kohdevalaistetaan.

Rakenteet ja puistokalusteet
Vanha pihakatos puretaan. Asfaltoitu alue säilytetään. Juhlatalon läheisyyteen esitetään varaus terassin rakentamiselle. Puistoalueen penkit ja roska-astiat säilyvät ennallaan.

Kasvillisuus
Rantaniityn rantametsikössä kasvaa luonnonsuojelun nojalla rauhoitettuja kynäjalavia. Kynäjalavaesiintymät on osoitettu asemakaavassa merkinnällä sl. Puistoalueen muutostyöt tehdään kynäjalavat huomioiden ja riittävä suojaetäisyys säilytetään.

Kaavamerkinnällä s merkitty rantametsä, jossa kolopuita ja säilytettävää puustoa rauhoitetaan kaikelta rakentamiselta venerannan lakkauttamisen myötä. Puustoa elvytetään metsämännynntaimi-istutuksilla.

Rantareitin varrelle istutetaan puurivistö lähelle tontin rajaa. Puuistutusten määrä ja paikat ovat suunta-antavat.



Täydentää puistosuunnitelmapiirustusta (piir.nro 1875) 13.6.2011

A Venepaikkoja muutettu		PVM	SUUNN.
RAKENNUSKOHTEEN NIMI JA OSOITE		PIIRUSTUKSEN SISÄLTÖ	
RANTANIITYN PUISTO		PUISTOSUUNNITELMA	MITTAKAAVA
		VENEPAIKAT	1:1000
OSA-ALUE	RANTANIITY	N/O	003
PIIRI	M/Mu		
SUUNN.	MT		
TARK.	AR		
		PVM 16.08.2022	
		PÄÄTÖS	
		2125.1	



YHDYSKUNTATEKNIikka PL1001 33961 PIRKKALA